

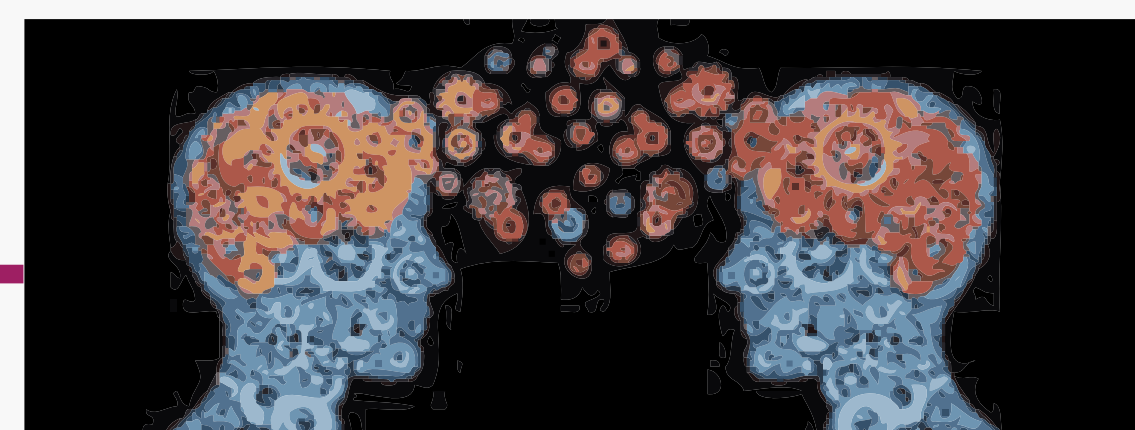
**RICERCA E INNOVAZIONE**

Potenziamento delle Infrastrutture di Ricerca  
Incentivazione alla partecipazione ai Programmi di Ricerca Europei H2020:  
- eccellenza della ricerca;  
- Leadership industriale;  
- Le grandi sfide sociali.



**Trasferimento Tecnologico**

Nuove forme di partenariato Pubblico-Privato per favorire non solo la produzione ma soprattutto l'uso dell'innovazione  
Supporto alle nuove iniziative imprenditoriali legate alla R&I:  
Startup -Spinoff-Incubatori di impresa-Acceleratori di impresa  
Questa domanda di innovazione si traduce in domanda di spazi per la localizzazione della attività che possono rappresentare un fulcro per la rigenerazione urbana e lo sviluppo economico di aree degradate

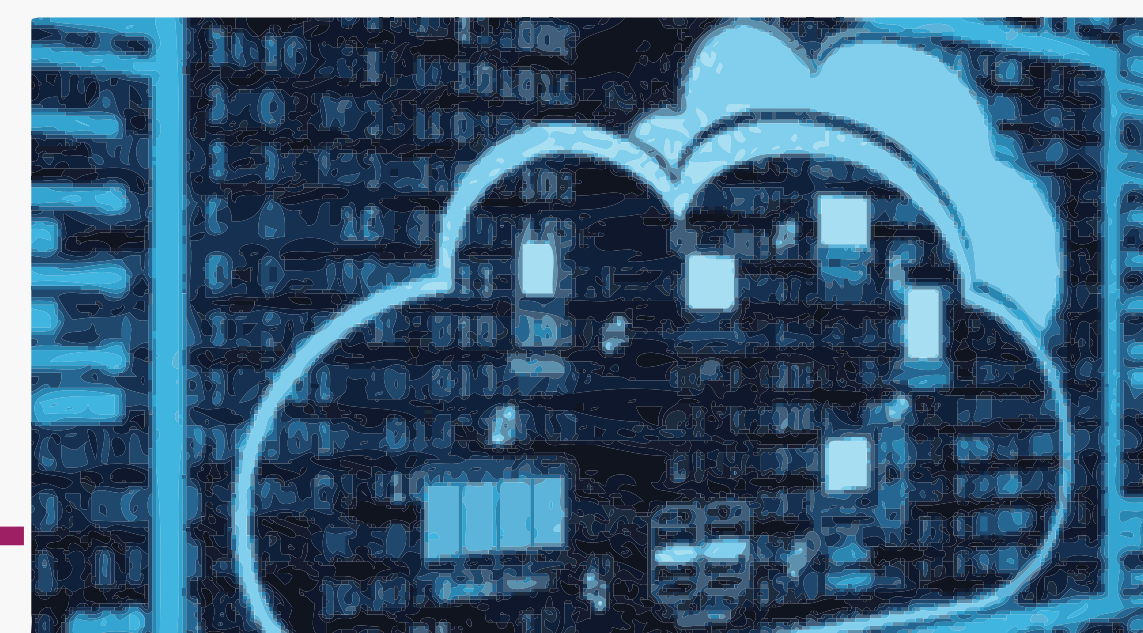


H2020

**POLI DI INNOVAZIONE**

**ICT e WEB**

le ICT rappresentano una leva fondamentale per lo sviluppo di tutte le attività economiche e sociali, in virtù della loro capacità di accrescere il potenziale competitivo delle attività economiche, senza costituire una spesa consistente.  
il WEB rappresenta lo strumento cardine per la diffusione e la messa a disposizione dei risultati della ricerca e dell'innovazione prodotta



PON/POR 2014/2020

**Domanda di Innovazione**

Il territorio esprime oggi, più di ogni altro periodo storico, una forte domanda di innovazione, della quale si deve tener conto per orientare l'offerta di servizi innovativi.



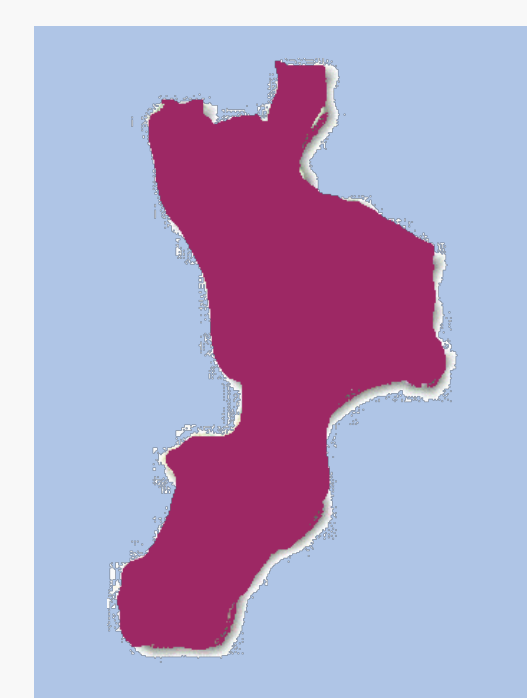
La Domanda di Innovazione può essere mappata attraverso strumenti innovativi come i software GIS che consentono un alto livello di flessibilità per la gestione delle informazioni e rappresentano un supporto valido alle scelte dei decisori per l'implementazione delle Politiche Pubbliche

**Nuovi strumenti finanziari**

EU - Fondi Strutturali  
ITI - Investimenti Territoriali Integrati  
Risorse Pubblico-Private

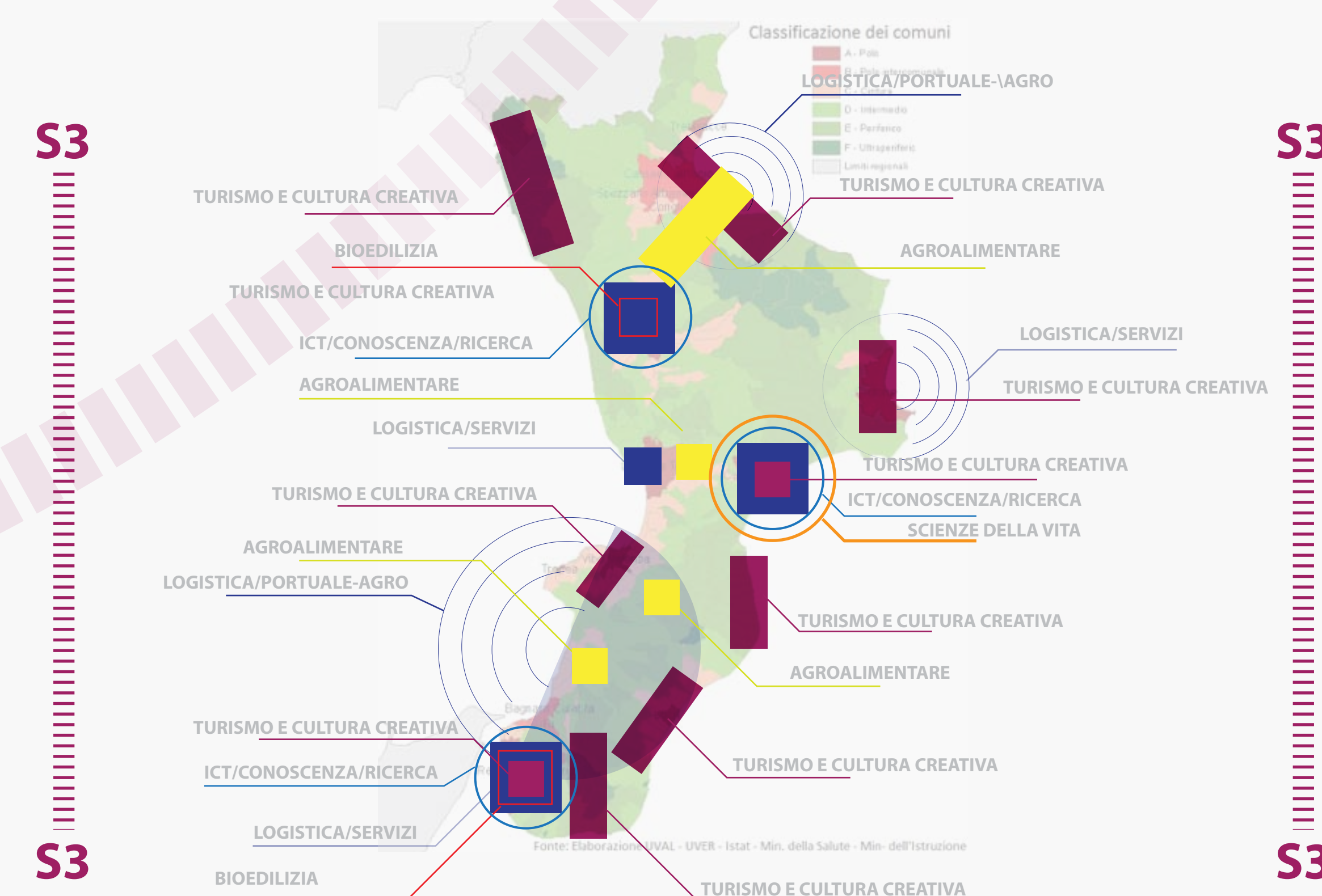
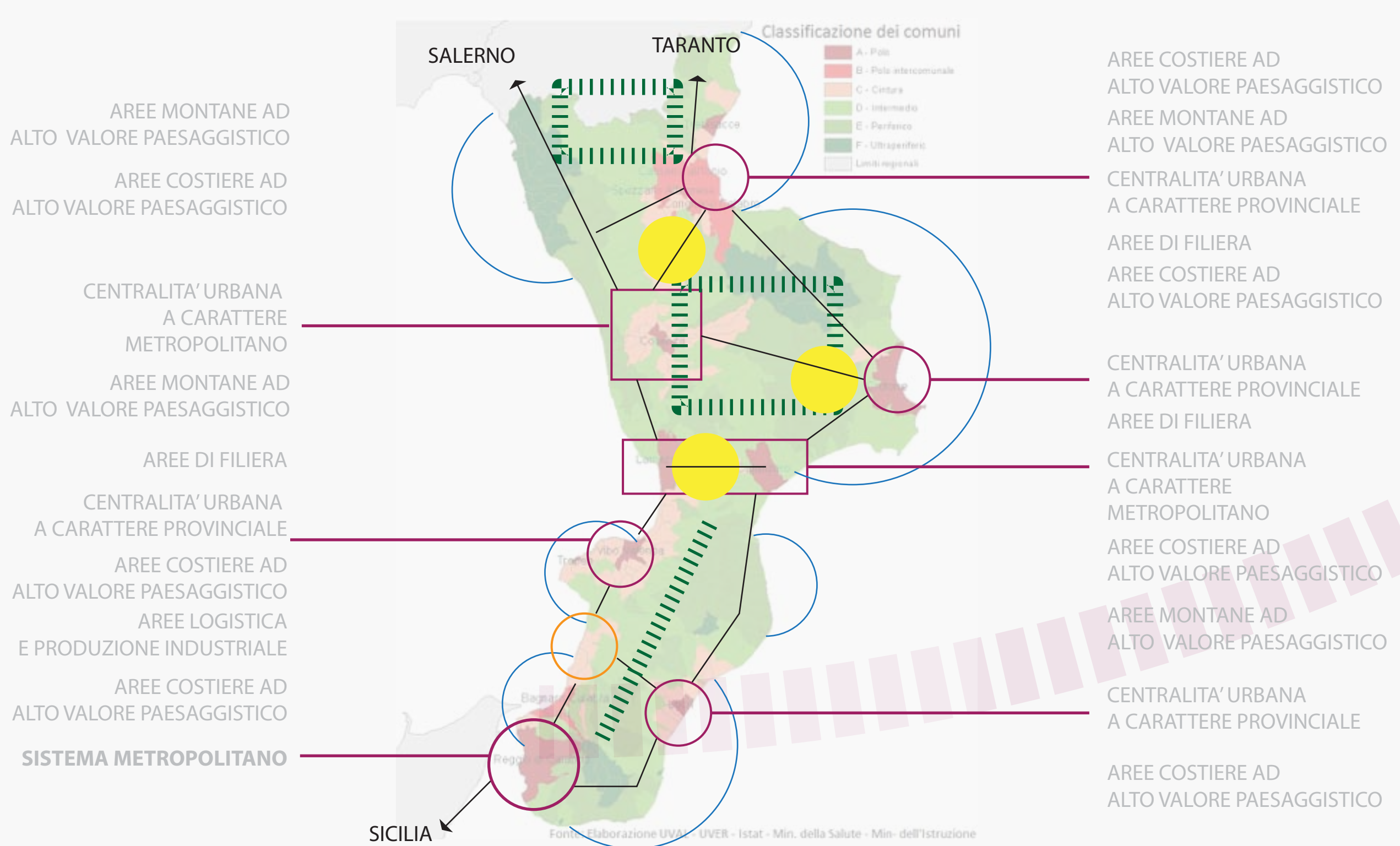


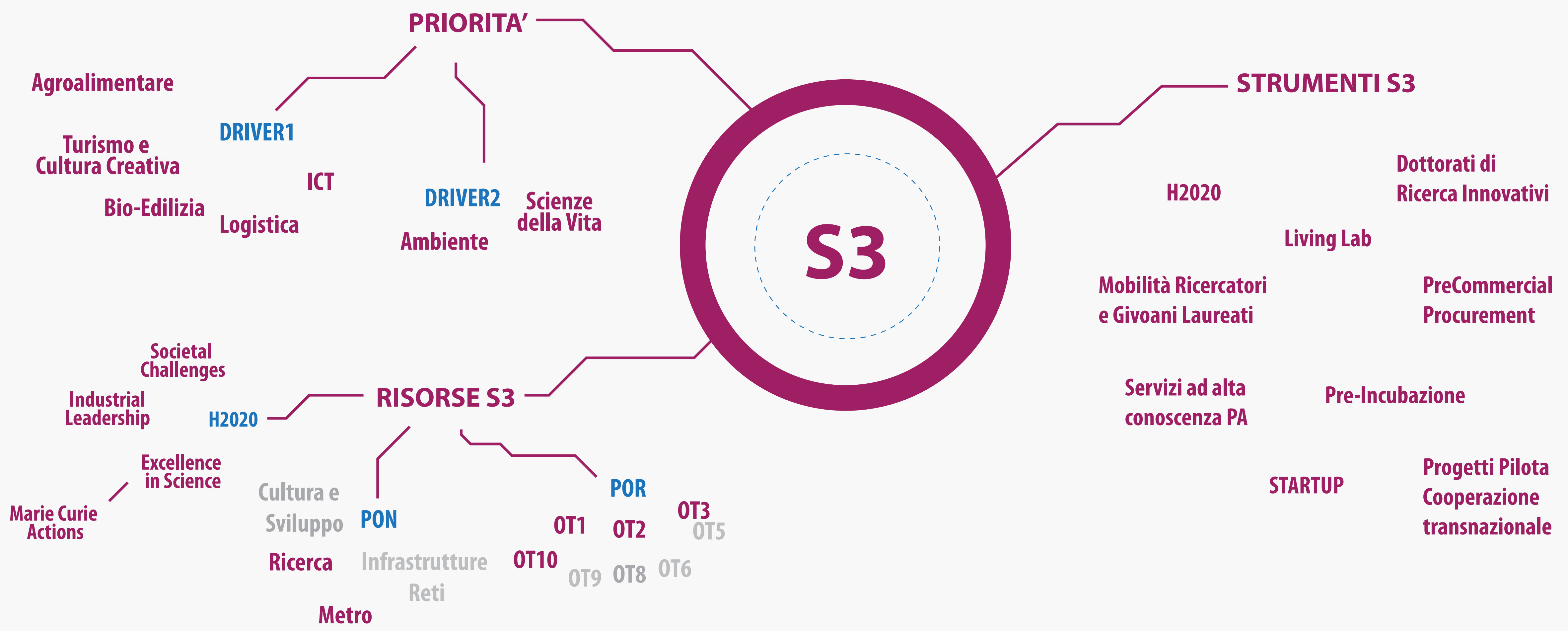
**CLUDsLab**



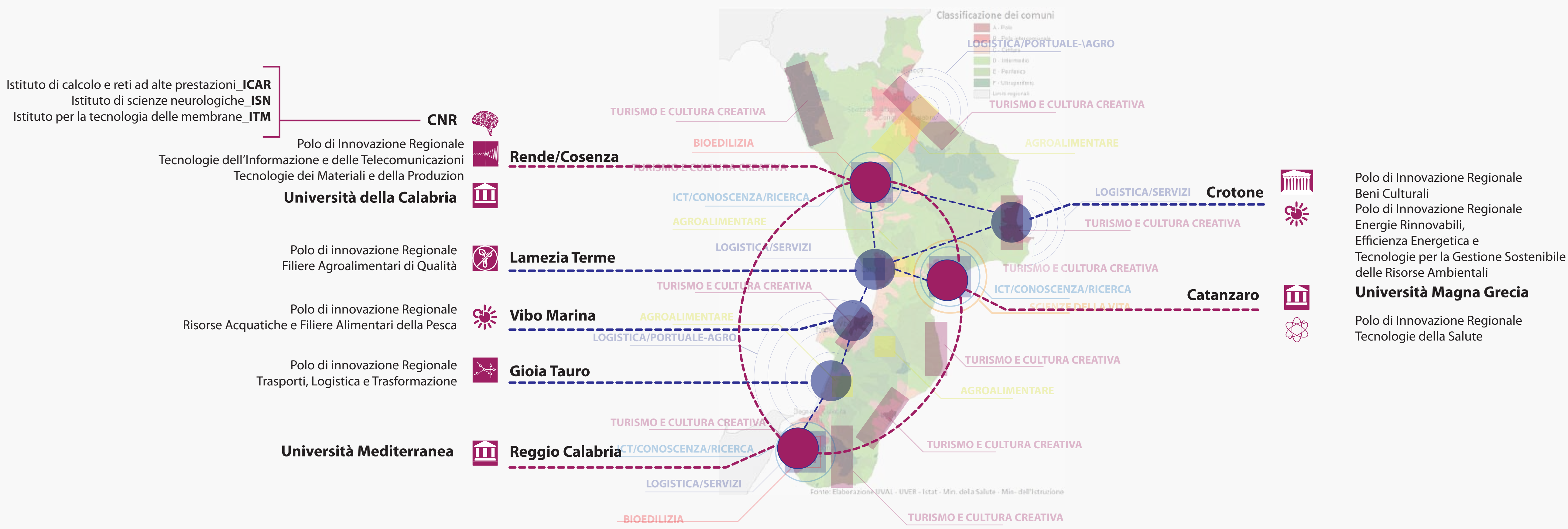
**Concept Dinamiche Insediative Regionali**

**Concept Potenziali Piattaforme Strategiche RIS3**





## La RETE REGIONALE per l'INNOVAZIONE e la CRESCITA



rigenerare e riqualificare i tessuti urbani degradati in prossimità di università e istituti di ricerca (MIT) sia in aree urbane che in aree rurali

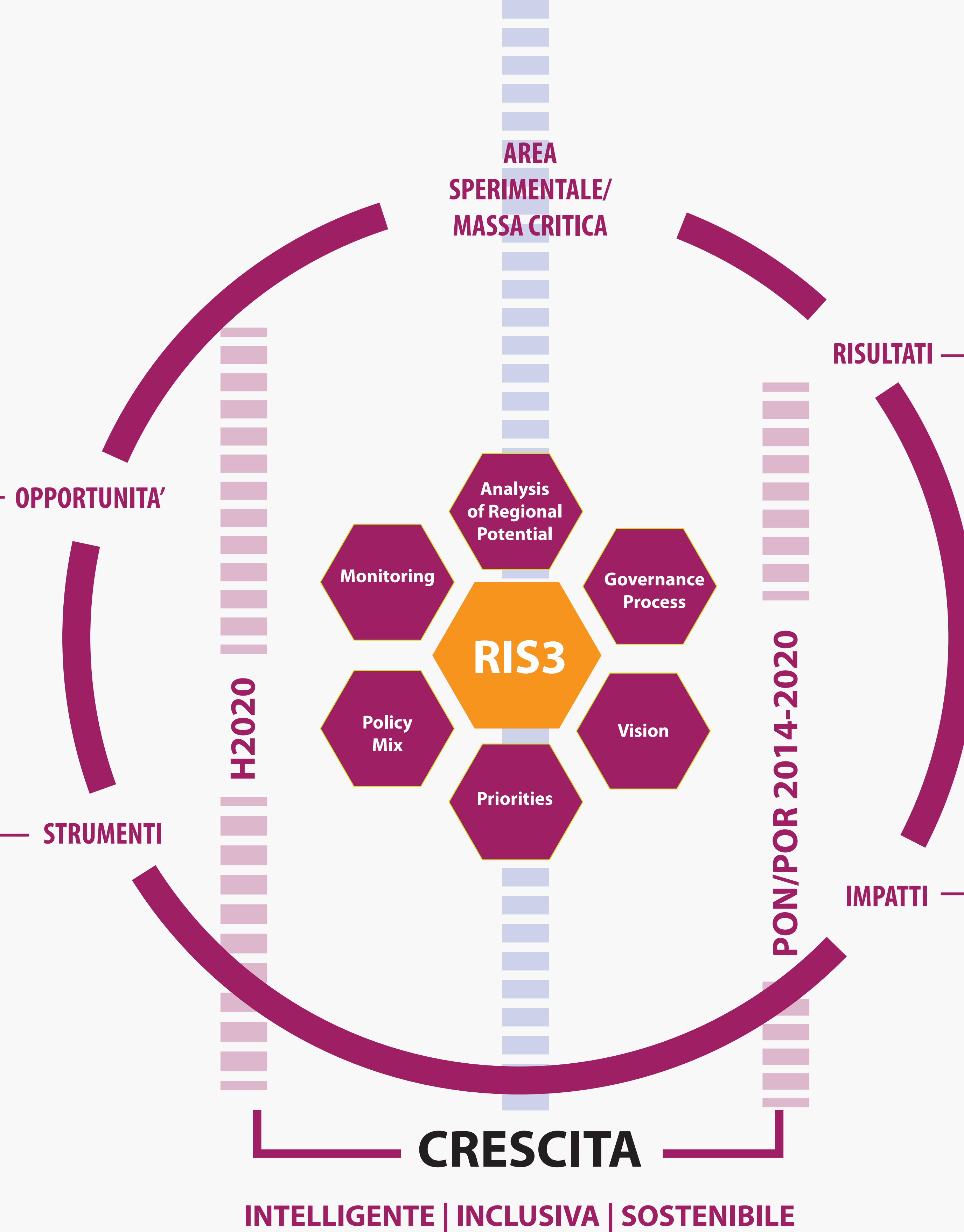
Aumento delle densità per raggiungere l'obiettivo di consumo suolo 0 contro il concetto di espansione

potenziamento del trasporto pubblico locale (infrastrutture locali, reti e servizi) soprattutto per la Ricerca e l'Innovazione



**IL BOSTON INNOVATION DISTRICT** rappresenta uno strumento utile per combinare trasferimento tecnologico e crescita attraverso strumenti urbanistici e misure di sviluppo economico per uno sviluppo urbano sostenibile

Approccio integrato per la saldatura tra pianificazione territoriale urbanistica, pianificazione di settore e misure di sviluppo economico locale utilizzo di nuovi strumenti finanziari come gli ITI (Investimenti Territoriali Integrati) per infrastrutture (trasporti e telematiche)



gli interventi dedicati alle cd Anchor Institutions NORTHEASTERN UNIVERSITY si rivelano di successo per la capacità di rigenerare aree urbane abbandonate e per l'attrazione di capitali pubblici e privati

Aumento della qualità degli spazi pubblici dovuto alla continua sperimentazione di soluzioni innovative tarate sulle attuali esigenze della collettività

Diffusione della mobilità dolce (pedonale e ciclabile) specialmente nei campus e all'interno degli Science Parks attraverso misure pedonalizzazioni delle aree urbane più congestionate

Nuovi modelli insediativi più sostenibili caratterizzati da una maggiore MIXITE' FUNZIONALE maggiore uso del Trapianto Pubblico Locale e Abbattimento delle EMISSIONI CO2

Maggiore qualità della vita dei cittadini e dei quartieri



Impatto